

**נספח מפרטי המדיס ומערכת
ניהול החלוקה עבור
קרן קיימת לישראל**

מערכת החלוקה:

אפליקציה הייעודית /אתר אינטרנט/יישום דיגיטלי אחר המאפשר:

כניסת עובד באמצעות הטלפון הנייד או מחשב לאחר הליך זיהוי

לכל עובד: בדיקת זכאות, בחירת מידות ואתר קק"ל לחלוקה, הקצאת פריטים ברשת החנויות, החלפה ומעקב פרטי משתמש

מפרטי המדים:

1. כללי

קק"ל פונה בזאת בבקשה לקבל הצעות למתן שירות של אספקת בגדי עבודה וייצוג לעובדים.

מאפייני הביגוד הנדרש

1. כל המוצרים במכרז מיועדים לשימוש כבגדי עבודה (ת"י 852) לכלל המשתמשים. לפיכך עליהם להיות מותאמים למגוון הפעילויות של נושאי התפקידים.
2. הספק יהיה אחראי כי אורך חיי הפריטים שיופקו יהיה לתקופה של 12 חודשים מיום האספקה. יש לקחת בחשבון שכל בגד יהיה שמיש ברמה ייצוגית גם לאחר כ-50 מחזורי כביסה לפחות. על הספק לתת אחריות לכך שהפריטים יהיו ראויים ללבישה מבחינת מראה ושלמות, תוך שימוש וכביסה סבירים בהתאמה להנחיות הכביסה.
3. **בדיקת התאמת הפריטים למפרט הטכני** - הספק הזוכה ידרש להציג דגם תפור לכל פריט לבוש בצרוף תוצאות בדיקות בארץ של מכון התקנים/שנקר על מנת להוכיח התאמה מלאה בין הפריט לבין המפרט הטכני. רק לאחר אישור יועצת הביגוד לפריט הלבוש, שאכן עומד במפרט הטכני הדרוש, יוכל הספק לבצע את ייצור הפריט.
4. **אפשרות לשינויים במפרט הטכני במהלך החוזה** - בידי מנהל החוזה שמורה האפשרות לשנות/להוסיף/לבטל פרטי לבוש/הנעלה בחוזה, תוך מתן התראה מספקת לספק הזוכה.
5. רצ"ב סוגי בדיקות מעבדה אשר יש לבצע. חלק מהמוצרים הינם אריגים וחלקם סריגים. לגבי ביגוד בטיחות יש לקיים את תקני הבטיחות הקיימים בתקן הישראלי.

ביגוד טכנולוגי

1. נידוף זיעה – על היצרן להציג מסמכים ע"י מעבדה בינלאומית שמאשרת על קיום התכונה ברמה הטובה ביותר.
2. הגנה מהשמש - על היצרן להציג מסמכים ע"י מעבדה בינלאומית שמאשרת על קיום התכונה ברמה הטובה ביותר.

נספח מפרטי המדים

אספקת ביגוד לקק"ל

1. כללי

קק"ל פונה בזאת בבקשה לקבל הצעות למתן שירות של אספקת בגדי עבודה וייצוג לעובדים.

2. תנאי סף

מאפייני הביגוד הנדרש

6. כל המוצרים במכרז מיועדים לשימוש כבגדי עבודה (ת"י 852) לכלל המשתמשים. לפיכך עליהם להיות מותאמים למגוון הפעילויות של נושאי התפקידים.
7. הספק יהיה אחראי כי אורך חיי הפריטים שיופקו יהיה לתקופה של 12 חודשים מיום האספקה. יש לקחת בחשבון שכל בגד יהיה שמיש ברמה ייצוגית גם לאחר כ-50 מחזורי כביסה לפחות. על הספק לתת אחריות לכך שהפריטים יהיו ראויים ללבישה מבחינת מראה ושלמות, תוך שימוש וכביסה סבירים בהתאמה להנחיות הכביסה.
8. **בדיקת התאמת הפריטים למפרט הטכני**- הספק הזוכה ידרש להציג דגם תפור לכל פריט לבוש בצרוף תוצאות בדיקות בארץ של מכון התקנים/שנקר על מנת להוכיח התאמה מלאה בין הפריט לבין המפרט הטכני. רק לאחר אישור יועצת הביגוד לפריט הלבוש, שאכן עומד במפרט הטכני הדרוש, יוכל הספק לבצע את ייצור הפריט.
9. **אפשרות לשינויים במפרט הטכני במהלך החוזה**- בידי מנהל החוזה שמורה האפשרות לשנות/להוסיף/לבטל פרטי לבוש/הנעלה בחוזה, תוך מתן התראה מספקת לספק הזוכה.
10. רצ"ב סוגי בדיקות מעבדה אשר יש לבצע. חלק מהמוצרים הינם אריגים וחלקם סריגים. לגבי ביגוד בטיחות יש לקיים את תקני הבטיחות הקיימים בתקן הישראלי.

ביגוד טכנולוגי

1. נידוף זיעה – על היצרן להציג מסמכים ע"י מעבדה בינלאומית שמאשרת על קיום התכונה ברמה הטובה ביותר.
2. הגנה מהשמש - על היצרן להציג מסמכים ע"י מעבדה בינלאומית שמאשרת על קיום התכונה ברמה הטובה ביותר.

טבלת תקנים כללית:

PARAMETER	REQUEST	METHOD	
WEIGHT-GSM	± 3	ASTM D 3776-96	משקל ה בד ב-גרם/מר
TEARING STRENGTH (KG) אריגים	WARP= 2.0 WEFT = 2.0	B.S 4253	חוזק מתיחה באריגים ASTM1424
BREAKING STRENGTH (KG) אריגים	WARP= 80 WEFT = 50	ISO 5081	חוזק קריעה באריגים
STABILITY WASHES 40C + DRYER X 5 cycies אריגים	Length= $\pm 4-5\%$ Width = 2-3%		עמידות ממדים בכביסה- סריגים
TABILITY WASHES 40C + DRYER X 5 cycies אריגים	Length= $\pm 3\%$ Width = 2%	AATCC-135	עמידות ממדים בכביסה- אריגים
SMOOTHNESS APPEARANCE SEAM SMOOTHNESS CREASE RETENTION 40C + DRYER X 10	MIN 4	AATCC-143	מראה הבגד לאחר 10 מחזורי כביסה
DIFFERENTIAL SHRINKAGE WARP TO WEFT אריגים	1.5%		התכווצות בין שתי לערב באריגים
COLOR FASTNESS to washing 40 c	CHANGE = 4 STAINING = 4	ISO 105 CO6	יציבות גוון בכביסה
COLOR FASTNESS to rubbing	DRY = 4 WET = 3	ISO X12	יציבות גוון בשפשוף יבש ורטוב
COLOR FASTNESS TO PERSPIRATION	CHANGE = 4 STAINING = 4	ISO 105 EO4	יציבות גוון בהזעה
MARTINDALE PILLING אריגים	4	ASTM D3512/D3512M- 10 (2014)	כדור בסריגים (פילינג)
MARTINDALE PILLING אריגים	4 (400 rubs)	ASTM D 4970	כדור באריגים (פילינג)
CREASE After 1 wash + dryer	MIN 4	AATCC 124	קימוט
COLOR FASTNESS TO light (20AFU)	MIN 6	AATCC 16	יציבות גוון לאור
	יש לספק תוצאה לכל סוג בגד בנפרד	B.S 3320-88	החלקת תפר
SUN PROTECTIVE CLOTHING	UPF 50	ת"י 5299	הגנה מפני קרינת שמש בפריטים הטכנולוגיים

בחינות קבלה – מוצרים טכנולוגיים:

- במסגרת בחינות הקבלה, תאומת הימצאותן והתאמת ממצאיהן לדרישות של תעודות מעבדתיות לגבי חומרים והתאמת ממצאי הבדיקה לנדרש. כמו כן, תאומת העובדה שהוגשו דגמים הזהים לדגמים שנמסרו לאישור.
- בחינת הקבלה תהיה מושתתת על דגימה לפי תקן ישראלי מס' 2859 בחינה מדגמית לפי תוכנות איכותיות.
- הדגימה תהיה לפי רמת בחינה 2, דגימה כפולה, עם רא"ר 4% לכל הפגמים.

מעיל דובון שחור:

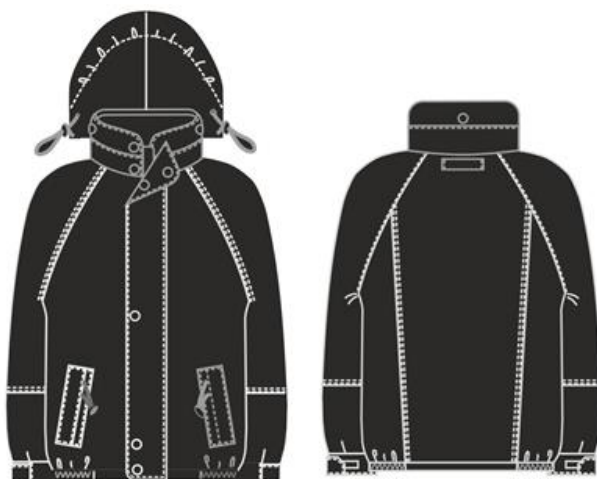
הרכב הבד 100% ניילון-טסלון, אריגה 1/1, משקל האריג 185 גר', שיעור חוט 228T.

הבטנה היא פליז 100% פוליאסטר ובנוסף מילוי אקריל.

רוכסן מסוג YKK.

***מידותיו של הלוגו ומיקומו יינתנו בשלב מאוחר יותר.**

	S	M	L	XL	XXL	3XL	4XL	
אורך גב	74.0	75.0	76.0	77.0	78.0	79.0	80.0	A
1/2 היקף ירכיים	35.0	39.0	43.0	47.0	51.0	55.0	59.0	B
1/2 היקף חזה	62.0	66.0	70.0	74.0	78.0	82.0	86.0	C
אורך שרוול עם חפתים	78.0	79.5	81.0	82.5	84.0	85.5	87.0	D



חולצה טכנולוגית גברים בצבע חאקי אפרפר:

100% פוליאסטר ניילון. משקל 105-115 גר'.
 בד טכנולוגי בעל יכולת נידוף זיעה מהירה (quick dry < לפי תקן IHTM048), הגנה UPF- הגנה מקרינת שמש גבוהה (UPF30 / UVA & UVB ray up 97% min), מאושרת ע"י הגורמים הרלוונטיים.
 לולאות וכפתורים בגוון הבד.

* עמידה בתקן מצריכה לפי הנתון < min. 20% @30 minutes , before & after 5 wash
 פתח החולצה בחזית נרכס ע"י כפתורים. החולצה תהיה בעלת שרוולים ארוכים.

כפתורי פלסטיק בקוטר 12-14 מ"מ. חוט התפירה בהתאם להרכב הבד כדי למנוע התכווצויות שונות בכביסה. בד בלתי ארוג מצופה בדבק להדבקה בחום.

צווארון, חפת וכפתרה ברוחב 30 מ"מ עם 7 כפתורים. הכפתור יתחיל 5 ס"מ מתפר הצווארון ברווחים של 9 ס"מ בין האחד למשנהו.

גג- גסקה עם קפלונים בצד.

בחלק הפנימי- רשת לנידוף זיעה.

***מידותיו של הלוגו ומיקומו יינתנו בשלב מאוחר יותר.**

	XS	S	M	L	XL	XXL	3XL	4XL	
רוחב חזה 1/2	57	59	61	63	65	67	69	71	A
אורך קדמי	77.5	78	80	80.5	82.5	83	83.5	84	B
אורך גב	79.5	80	82	82.5	84.5	85	85.5	86	C
רוחב גב	46.5	48	49.5	51	52.5	54	55.5	56	D
כתף	17.5	18	18.5	19	19.5	20	20.5	21	E
אורך שרוול	57	57.5	58	58.5	59	59.5	60	60.5	F
פתח שרוול	26.5	26.5	26.5	28	28	28	29.5	29.5	G
זרוע	22	23	24	25	26	27	28	29	H
רגל צווארון	42	44	46	48	50	52	54	56	I

*היצרן יהיה אחראי שהחולצות תעמודנה בכביסות חוזרות מבלי שתהיה תופעה של שינוי ממדים, הפרדת שכבות, גליות, החתמה, כדרור, בגלל הדבק של בטנת הביניים או כל סיבה אחרת, כולל עמידות הכפתורים. לשם אימות יבצע המפעל בדיקה שתכלול 20 כביסות חוזרות, לפי ת"י מס' 823 חלק 5 ממרץ 1983.



חולצה טכנולוגית נשים בצבע חאקי אפרפר:

100% פוליאסטר ניילון. משקל 105-115 גר'.

בד טכנולוגי בעל יכולת נידוף זיעה מהירה (quick dry < לפי תקן IHTM048), הגנה UPF- הגנה מקרינת שמש גבוהה (UPF30 / UVA & UVB ray up 97% min), מאושרת ע"י הגורמים הרלוונטיים. לולאות וכפתורים בגוון הבד.

* עמידה בתקן מצריכה לפי הנתון < 5 wash before & after @30 minutes 20% min. החולצה תהיה בעלת מתפרי אורך בקדמי ובגב בגזרה נשית.

פתח החולצה בחזית נרכס ע"י כפתורים. החולצה תהיה בעלת שרוולים ארוכים וחבק לאיסוף והחזקת השרוול במצב מקופל.

כפתורי פלסטיק בקוטר 12-14 מ"מ.

חוט התפירה בהתאם להרכב הבד כדי למנוע התכווצויות שונות בכביסה. בד בלתי ארוג מצופה בדבק להדבקה בחום.

בחלק הפנימי- רשת לנידוף זיעה.

***מידותיו של הלוגו ומיקומו יינתנו בשלב מאוחר יותר.**

	XXS	XS	S	M	L	XL	XXL	3XL	4XL	
אורך קדמי	63.5	64	64.5	65	68.5	69	69.5	70	70.5	A
רוחב חזה 1/2	47	49	51	53	55	58	61	64	67	B
מותן 1/2	38	40	42	44	46	49	52	55	58	C
מכפלת 1/2	50	52	54	56	58	61	64	67	70	D
זרוע	17.5	18.5	19.5	20.5	21.5	23	24.5	26	27.5	E
אורך שרוול	58.5	59	59.5	60	60.5	61	61.5	62	62.5	F

*היצרן יהיה אחראי שהחולצות תעמודנה בכביסות חוזרות מבלי שתהיה תופעה של שינוי ממדים, הפרדת שכבות, גליות, החתמה, כדור, בגלל הדבק של בטנת הביניים או כל סיבה אחרת, כולל עמידות הכפתורים. לשם אימות יבצע המפעל בדיקה שתכלול 20 כביסות חוזרות, לפי ת"י מס' 823 חלק 5 ממרץ 1983.



חולצת גברים מכופתרת לבנה ארוכה:

100% כותנה, עם חוטים fully combed.

135 גר', 1/1, שיעור חוט 40*40, צפיפות 100*141.

עם yarn dye

מבנה החולצה:

קדמי מורכב מ 2 חלקים, 2 גסקות הקדמיות כפתרה בת 7 כפתורים,

רקמת לוגו על כיס בצד שמאל.

גסקה בגב עם שני קיפלונים, תפר כתף מוזז קדימה.

פליזלין בד באיכות טובה עם גמישות בצווארון ובכפתרה.

תפרים חיצוניים להשכבה, לפי הדגם, שני כפתורים חזרביים

תהליך האשפרה אל קמט DP4

שרוול ארוך עם שני כפתורים.

***מידותיו של הלוגו ומיקומו יינתנו בשלב מאוחר יותר.**

	XS	S	M	L	XL	XXL	3XL	4XL	
רוחב חזה 1/2	57	59	61	63	65	67	69	71	A
אורך קדמי	77.5	78	80	80.5	82.5	83	83.5	84	B
אורך גב	79.5	80	82	82.5	84.5	85	85.5	86	C
רוחב גב	46.5	48	49.5	51	52.5	54	55.5	56	D
כתף	17.5	18	18.5	19	19.5	20	20.5	21	E
אורך שרוול	57	57.5	58	58.5	59	59.5	60	60.5	F
פתח שרוול	26.5	26.5	26.5	28	28	28	29.5	29.5	G
זרוע	22	23	24	25	26	27	28	29	H
רגל צווארון	42	44	46	48	50	52	54	56	I



חולצת נשים מכופתרת לבנה ארוכה:

60% כותנה, 35% פוליאסטר, 5% לייקרה

1/1 משקל 120 גר' מינימום. שיעור חוט S*100D*4040, צפיפות 72*133.

קדמי: ארבע חלקים עם כפתרה נסרכת, רוחב מסילה 2.5 ס"מ, 8 כפתורים במסילה ועוד 2 בצווארון, צווארון עם רגל, מתופר ברגל מכונה.

הגב: תפר כתף מוזז קדימה, הגב מורכב משלושה חלקים,

שרוול ארוך מסתיים בשליץ קפל אחד, במנז'ט עם שני כפתורים.

***מידותיו של הלוגו ומיקומו יינתנו בשלב מאוחר יותר.**

	XXS	XS	S	M	L	XL	XXL	3XL	4XL	
אורך קדמי	63.5	64	64.5	65	68.5	69	69.5	70	70.5	A
רוחב חזה 1/2	47	49	51	53	55	58	61	64	67	B
מותן 1/2	38	40	42	44	46	49	52	55	58	C
מכפלת 1/2	50	52	54	56	58	61	64	67	70	D
זרוע	17.5	18.5	19.5	20.5	21.5	23	24.5	26	27.5	E
אורך שרוול	58.5	59	59.5	60	60.5	61	61.5	62	62.5	F



מכנסי דגמ"ח גברים מבד טכנולוגי:

בד קנבס Flex-Tac, 67% פוליאסטר, 33% כותנה, 180 גר'.
גימור טפולן. בד טכנולוגי גמיש ועמיד לתנאי שטח.

תהליכי אשפורה אל-קמט ושטיפת ריכוך. עמיד בפני נוזלים ולכלוך.
דירוג UPF: 50

חלק קדמי עשוי משישה חלקים עם שני כיסי מותניים פנימיים
כולל חגורה מותאמת לנשיאת נשק סמוי, כיס שרוול פנימי וכיס פנימי חבי
למפתחות

כיסים צדדיים לחפצים, מחולקים עם 3 מחיצות ונרכסים בקלפה וברוסן
נסתר שאורכו 22 ס"מ ובראשו שרוך
רוכסן 15 ס"מ מסוג YKK
רוחב חגורה 4.5 ס"מ

6 תוברים ברוחב 1.8 ס"מ ותובר נוסף ברוחב 3.5/8.5 באמצע גב
כפתור בקוטר 1.8 ס"מ מחובר עם סרט לצורך גמישות
חלק גב עשוי מחמישה חלקים עם שני כיסים אחוריים מחולקים לטלפון או
מחסנית

כל התפרים כפולים ומחוזקים

	38	40	42	44	46	48	50	52	54	56	
½ מותן	38	40	42	44	46	48	50	52	54	56	A
½ ירכיים	49	51	53	55	57	59	61	63	65	67	B
היקף רגל	32.5	33.5	34.5	35.5	36.5	37.5	38.5	39.5	40.5	41.5	C
מפשעה קדמי כולל חגורה	24.5	25	25.5	26	26.5	27	27.5	28	28.5	29	D
מפשעה גב כולל חגורה	38	38.5	39	39.5	40	40.5	41	41.5	42	42.5	E
אורך פנימי	89.5	89	88.5	88	87.5	87	86.5	86	85.5	85	F
מכפלת	22	22.5	23	23.5	24	24.5	25	25.5	26	26.5	G
אורך מכנס כולל חגורה	112	112	112	112	112	112	112	112	112	112	H
רוחב חגורה	4	4	4	4	4	4	4	4	4	4	I



מכנסי דגמ"ח נשים מבד טכנולוגי:

בד קנבס Flex-Tac, 67% פוליאסטר, 33% כותנה, 180 גר'.
גימור טפלון. בד טכנולוגי גמיש ועמיד לתנאי שטח.

תהליכי אשפרה אל-קמט ושטיפת ריכוך. עמיד בפני נזלים ולכלוך.
דירוג UPF: 50

חלק קדמי עשוי משישה חלקים עם שני כיסי מותניים פנימיים
כולל חגורה מותאמת לנשיאת נשק סמוי, כיס שרוול פנימי וכיס פנימי חבוי
למפתחות

כיסים צדדיים לחפצים, מחולקים עם 3 מחיצות ונרכסים בקלפה וברוסן
נסתר שאורכו 22 ס"מ ובראשו שרוך
רוכסן 15 ס"מ מסוג YKK
רוחב חגורה 4.5 ס"מ

6 תוברים ברוחב 1.8 ס"מ ותובר נוסף ברוחב 3.5/8.5 באמצע גב
כפתור בקוטר 1.8 ס"מ מחובר עם סרט לצורך גמישות
חלק גב עשוי מחמישה חלקים עם שני כיסים אחוריים מחולקים לטלפון או
מחסנית
כל התפרים כפולים ומחוזקים

	36	38	40	42	44	46	48
1/2 היקף מותניים	39	41	43	45	47	49	51
1/2 היקף ירכיים	47.5	48.5	50.5	52.5	54.5	56.5	58.5
1/2 היקף רגל במכפלת	12.8	13.2	13.6	14	14.4	14.8	15.2
אורך מכנס מגובה חגורה	89	89	89	89	89	89	89
אורך רוכסן	10	11	11	12	12	13	13
גובה ישיבה קדמי	18.5	19	19.5	20	20.5	21	21.5
גובה ישיבה אחורי	31.5	32	33	34	35	36	37.5



מעיל גברים סופטשל שחור:

בד תלת שכבתי : חוץ < 95% פוליאסטר 5% אלסטן 135ג"ר
 אמצע < שכבה נושמת < ממברנת TPU עם resistant to 3000mm water pressure & breathable of
 5000gr/mm2 day

פנים < מקרופליז 100% פוליאסטר 170ג"ר

מודבק סופי 320ג"ר (+/- 5%)

בד פנים בכיסוי מדף < רשת 100% פוליאסטר

קצה צווארון ופנים תחתית עם בד FELT

עמיד בפני מים ומתייבש במהירות. חסין מפני רוח.

באמצע קדמי ישנו רוכסן פטנט טכנולוגי תואם YKK, בעל צווארון סיני.

***מידותיו של הלוגו ומיקומו יינתנו בשלב מאוחר יותר.**

	XS	S	M	L	XL	XXL	3XL
היקף חזה	95	103	111	119	127	137	145
אורך	71	71	73.5	76	76	78.5	78.5
אורך שרוול	64	65	66	67	68	69	70



מעיל נשים סופטשל שחור:

בד תלת שכבתי : חוץ < 95% פוליאסטר 5% אלסטן 135ג"ר
 אמצע < שכבה נושמת < ממברנת TPU עם & resistant to 3000mm water pressure &
 breathable of 5000gr/mm2 day
 פנים < מקרופליז 100% פוליאסטר 170ג"ר

מודבק סופי 320ג"ר (+/- 5%)
 בד פנים בכיסוי מדף < רשת 100% פוליאסטר
 קצה צווארון ופנים תחתית עם בד FELT

עמיד בפני מים ומתייבש במהירות. חסין מפני רוח.

באמצע קדמי ישנו רוכסן פטנט טכנולוגי תואם YKK, בעל צווארון סיני.

בקדמי – 3 כיסים (שניים בגובה מותניים, אחד בחזה בצד ימין) - נסגרים ע"י רוכסן סמוי תואם YKK.

***מידותיו של הלוגו ומיקומו יינתנו בשלב מאוחר יותר.**

	XS	S	M	L	XL	XXL	3XL	4XL
אורך גב	61.5	62.0	63.0	64.0	72.0	74.0	76.0	78.0
אורך קדמי מהצווארון עד למכפלת	61.5	62.0	63.0	64.0	72.0	74.0	76.0	78.0
היקף גב	39.0	40.0	42.0	44.0	46.0	48.0	50.0	52.0
אורך כתף	13.0	13.2	13.7	14.2	14.7	15.2	15.7	16.2
1/2 היקף חזה	47.0	49.0	53.0	57.0	61.0	65.0	69.0	73.0
1/2 היקף מותן	41.0	43.0	47.0	51.0	55.0	59.0	63.0	67.0
אורך שרוול	60.0	60.5	61.0	61.5	62.0	62.5	62.5	62.5
1/2 היקף צוואר	18.5	19.0	20.0	21.0	22.0	23.0	24.0	25.0



חולצת גברים פולו דרייפיט קצרה:

100% פוליאסטר ג'רזי DRY FIT, 128 גר'.

הרכב צווארון 100% פוליאסטר.

קדמי: כפתרה, שלושה כפתורים בצבע החולצה.

כיסים לעטים על השרוולים, כיסי כתפיים למיקרופון ולולאת צווארון למשקפי שמש.

*ריב קצה שרוולים & צווארון < 100% polyester with high elasticity open end 1/1 rib

תיפורים בגודל רגל בשרוולים, צווארון בתפר בלד, מכפלת ופתחים בתפר אפרט, תפר קצר בכפתרה.

*מידותיו של הלוגו ומיקומו יינתנו בשלב מאוחר יותר.

	XS	S	M	L	XL	XXL	3XL	4XL
אורך גב	68	70	72	74	76	78	80	82
רוחב חולצה	48	50	54	58	62	66	70	74
אורך כפתרה	16	16	16	17	17	17	17	17
רוחב כפתרה	3.5	3.5	3.5	3.5	3.5	3.5	3.5	3.5
היקף 1/2 זרוע	17.5	18	19	20	21	22	23	24
אורך שרוול קצר	22	23	24	24	24	25	25	25
אורך שרוול ארוך	60.5	61	62	63	64	65	66	66
1/2 רוחב שרוול ארוך	13.7	14	14.5	15	15.5	16	16.5	17



חולצת טריקו בצבע ירוק בהיר:

100% כותנה סרוקה. אריגת SINGLE JERSY. 150 גר'. שיעור חוט 1/S26.

***מידותיו של הלוגו ומיקומו יינתנו בשלב מאוחר יותר.**

	S	M	L	XL	XXL	3XL
1/2 היקף חזה	52.5	55.5	58.5	61.5	64.5	68.5
מכפלת	50	52	54	57	60	63
אורך חולצה	73	75	75	77	79	81.5
היקף 1/2 שרוול	17	17.5	18	18.5	19	19.5
היקף 1/2 שרוול ארוך במכפלת	13	13.5	14	14.5	15	15.5
אורך שרוול קצר	19	19.5	20	20.5	21	21.5
אורך שרוול ארוך	63	64	65	66	67	68



חולצת פולו נשים:

95% כותנה, 5% לייקרה
קדמי:
לוגו בצד שמאל באיזור החזה, עפ"י מידות דף סמלים.
פתח אמצע קדמי 14 ס"מ, עם כפתורה ללא כפתורים ברוחב 2 ס"מ, כפתרה פנימית מבד משובץ.
צווארון פטנט- 1X1 בצבע זהה לחולצה.
תפירת הצווארון מתבצעת עם עיבוד סרט קישוט כמו בדוגמא גב- חלק , מכפלת 2 ס"מ עם פתחים בצדדים.

	XS	S	M	L	XL	XXL	3XL	4XL	
אורך	64.5	65	65.5	68	70.5	73	75.5	78	A
חזה	48	50	52	54	57	60	63	66	B
מותן	44	46	48	50	53	56	59	62	C
מכפלת	47	49	51	53	56	59	62	65	D
זרוע	21.5	22	22.5	23	23.5	24.5	25.5	26.5	E
אורך שרול	20.5	21	21.5	22	22.5	23.5	24.5	25.5	F
כתף	11	11.5	12	12.5	13	13.5	14	14.5	G



גופייה תרמית:

בד פולי-כותנה.

הרכב 65% פולי ו-35% כותנה. משקל 300 גר'. שיעור חוט STC*16SP32

